

Van eigen mailhosting tot de cloud



Eenvoud in ICT

Jetze Mellema
jme@pqr.nl

Onderwerpen

- Cloud Computing
- Exchange Online / Business Productivity Online Suite
- Live@EDU
- Exchange 2010



@ EDU Platform

In eigen
beheer

Als Dienst

Lokaal

Via
Hosting
Partner

Live@ EDU

BPOS

Volledig MS
Platform

Volledig MS
Platform

Live diensten

Hotmail

Outlook Live

Exchange

SharePoint

LiveMeeting

OCS

Kosten voor HW / SW / Beheer/
Onderhoud / Upgrades

Gratis voor Medewerkers
en Studenten

Prijs per gebruiker per maand
Diensten ook afzonderlijk te bestellen



Eenvoud in ICT

Cloud: roze wolk of rookgordijn?

- Cloud Computing, wasda?
- Gartner:
 - "A style of computing where massively scalable (and elastic) IT-related capabilities are provided 'as a service' to external customers using Internet technologies."
- Kenmerken:
 - Pay per use
 - Geen aanschaf van hardware of licenties
 - Flexibel
 - Schaalbaar
 - Goedkoper (???)





Business Productivity Online Suite

EXCHANGE ONLINE



Microsoft Online Services

- Set van Online Services
- Gehost door Microsoft
- Wordt als abonnement verkocht met Microsoft partners

▪ Business Productivity Online Suite



Business Productivity Online Suite

- BPOS, aangenaam.
- Bestaat uit:
 - Microsoft Exchange Online
 - Microsoft SharePoint Online
 - Microsoft Office Live Meeting
 - Microsoft Office Communications Online
- Standaard 5 GB mailbox, maximaal 25 GB
- Pricing zeer aantrekkelijk voor educatie



Hoe doen we dat?

- Proberen?
 - Log in op Microsoft Online Services Customer portal: <https://mocp.microsoftonline.com>
 - Kies de BPOS suite voor een trial
 - Evalueer de dienst
- Gebruik de Sign-on applicatie
- Plan migratie, 'coexistence' en procedures
- Partners kunnen ondersteuning bieden





LIVE@EDU



Wat is Live@EDU

- “Live@EDU is een gratis platform voor e-mail, opslag en samenwerking”
- E-mail en agenda met naar keuze:
 - Outlook Live
 - Windows Live Hotmail
- En verder...
 - Microsoft Office Live Workspace
 - Windows Live SkyDrive
 - Windows Live Spaces
 - Windows Live Writer
 - Windows Live Messenger
 - Windows Live Mobile



Live @EDU

- Eigen domeinnaam
- Eigen logo in interface
- Aanmaken en beheren van gebruikers
- Eenmalige setup
- Ga naar <http://get.liveatedu.com>



@ EDU Platform

In eigen
beheer

Als Dienst

Lokaal

Via
Hosting
Partner

Live@ EDU

BPOS

Volledig MS
Platform

Volledig MS
Platform

Live diensten

Hotmail

Outlook Live

Exchange

SharePoint

LiveMeeting

OCS

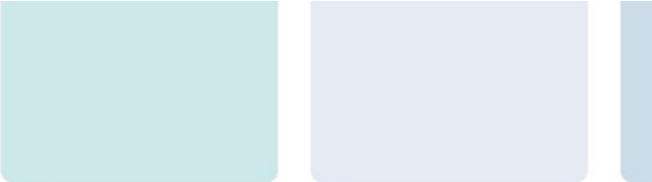
Kosten voor HW / SW / Beheer/
Onderhoud / Upgrades

Gratis voor Medewerkers
en Studenten

Prijs per gebruiker per maand
Diensten ook afzonderlijk te bestellen



Eenvoud in ICT



Wat is nieuw in:

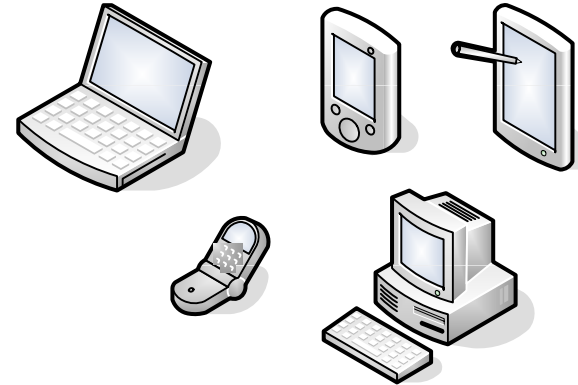
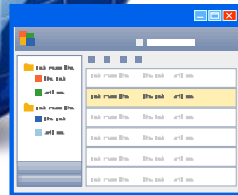
EXCHANGE 2010



Exchange: Waar komen we vandaan?

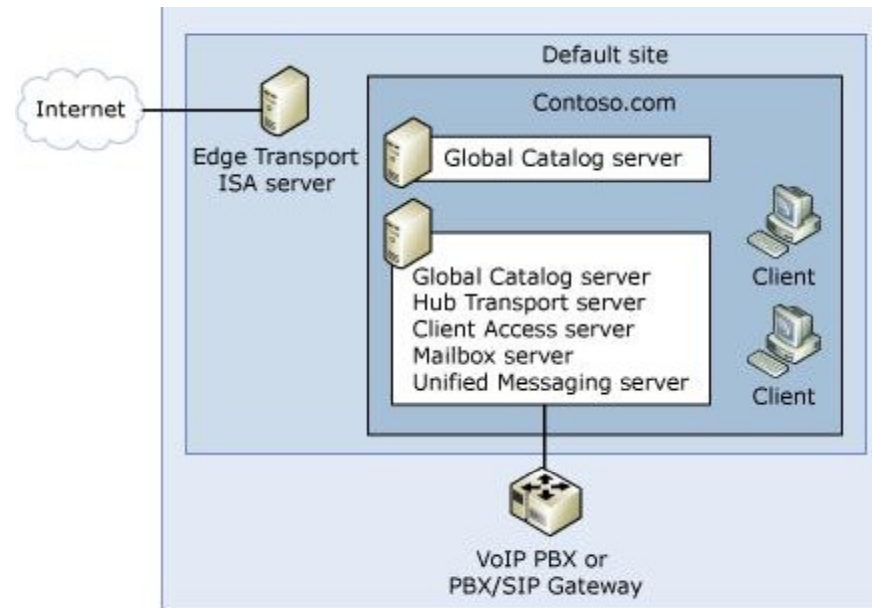
- Begin jaren 90: eerste Proof of Concept
 - Problematische schaalbaarheid
- 1996: Exchange 4.0
 - Eerste release
- Begin 1997: Exchange ~~4.1~~, ~~4.5~~, 5.0
 - Exchange Web Access
- Eind 1997: Exchange 5.5
 - Database groter dan 16 GB mogelijk!
- 2000: Exchange 2000 (6.0)
 - Mailbox:AD account -> 1:1
- 2003: Exchange 2003 (6.5)
- (7.0)
- 2006: Exchange 2007 (8.0)
- 2009: Exchange 2010 (9.0)

Waar gaan we heen?



Exchange 2010

- Modulaire architectuur
 - Edge Transport
 - Hub Transport
 - Client Access
 - Mailbox
- High Availability
 - Nieuwe scenario's
 - Minder complex
- Verbeterd beheer
- Meer zelfstandige gebruikers

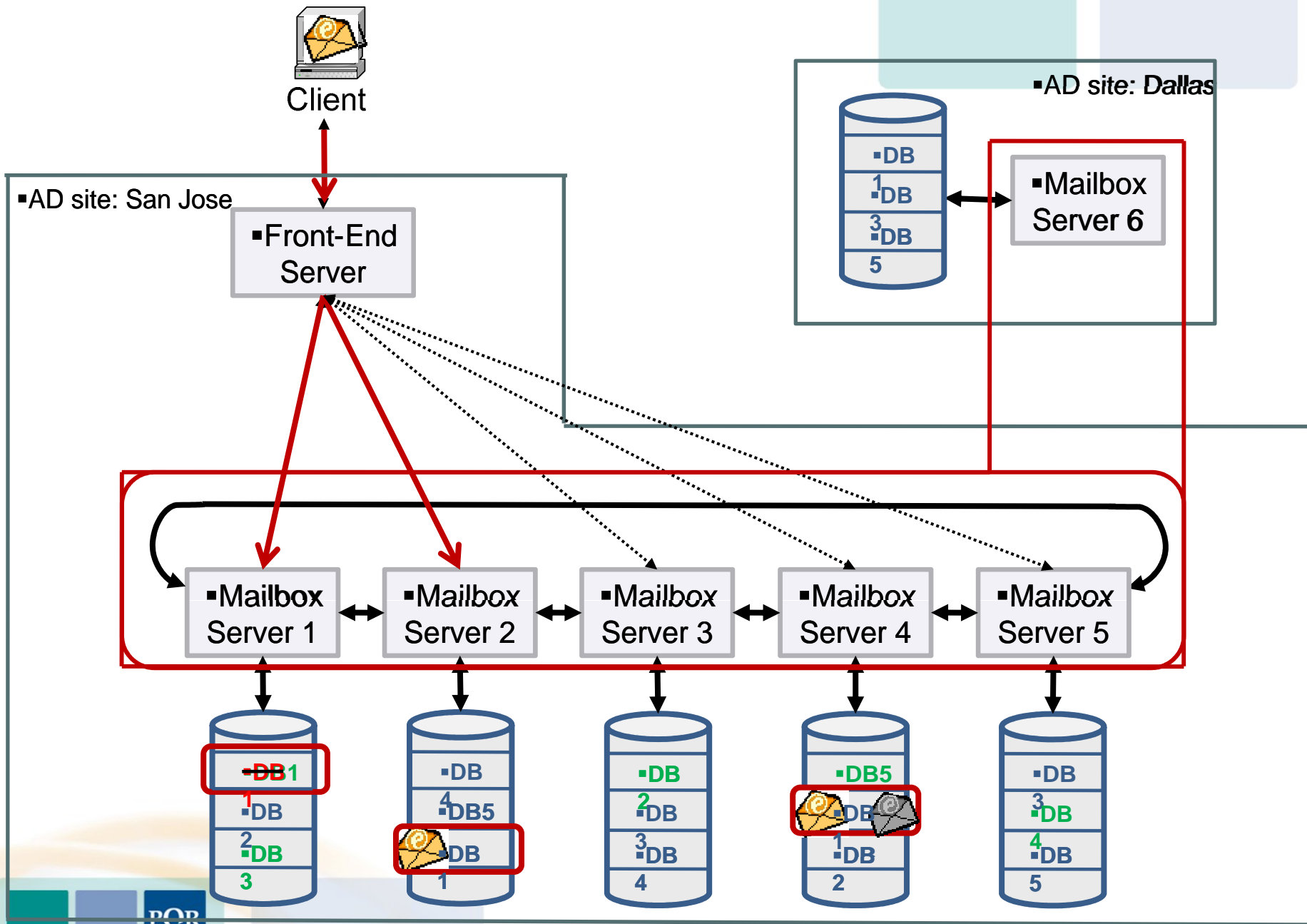


*Image courtesy of Microsoft Corporation
Copyright 2006 Microsoft Corporation*

Exchange 2010: Hoge beschikbaarheid

- Alle clients maken verbinding met de Client Access rol
- Mailbox servers zijn lid van een Database Availability Group
- Maximaal 16 servers in een DAG
- Maximaal 16 exemplaren van de database
- Client Access server bepaalt welke kopie actief is
- Gebaseerd op failover clustering en log shipping
- Failover op database niveau, niet op server niveau



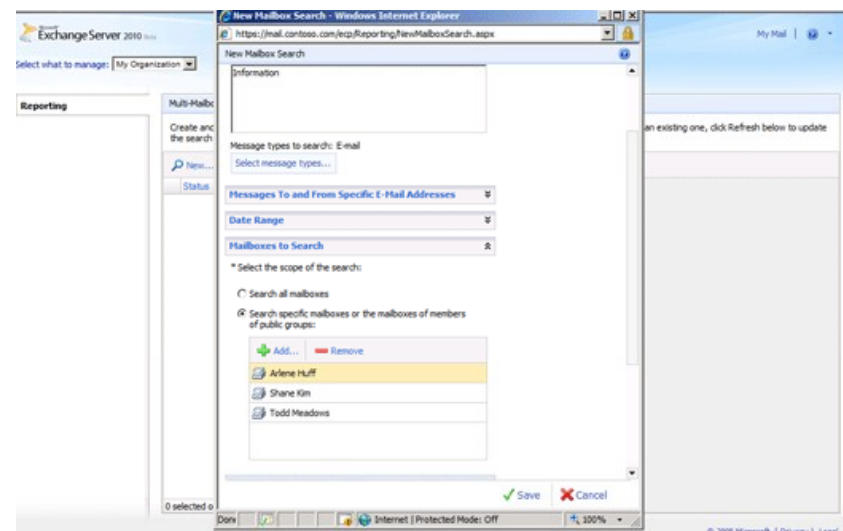
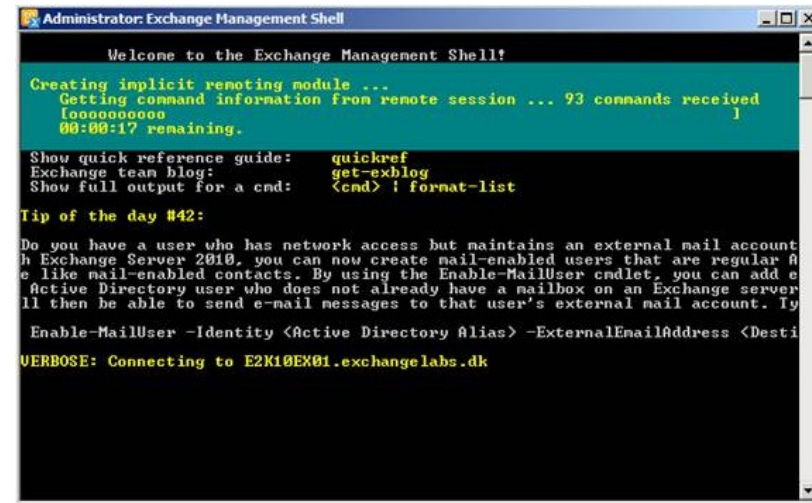


Exchange 2010: Beheer

- Alle interfaces:
 - Role Based Authorization Control (RBAC)
 - Volledig gebaseerd op PowerShell
- Exchange Management Console
 - Meer functionaliteit in de GUI
 - Vanuit 1 interface meerdere omgevingen beheren: Hosted of 'on-premise'
- Exchange Management Shell
 - PowerShell 2.0
 - Remote servers beheren (zonder RDP ☺)
- Exchange Control Panel
 - OWA Opties scherm, maar dan vet!
 - Voor beheerders, gebruikers en medewerkers met een speciale rol

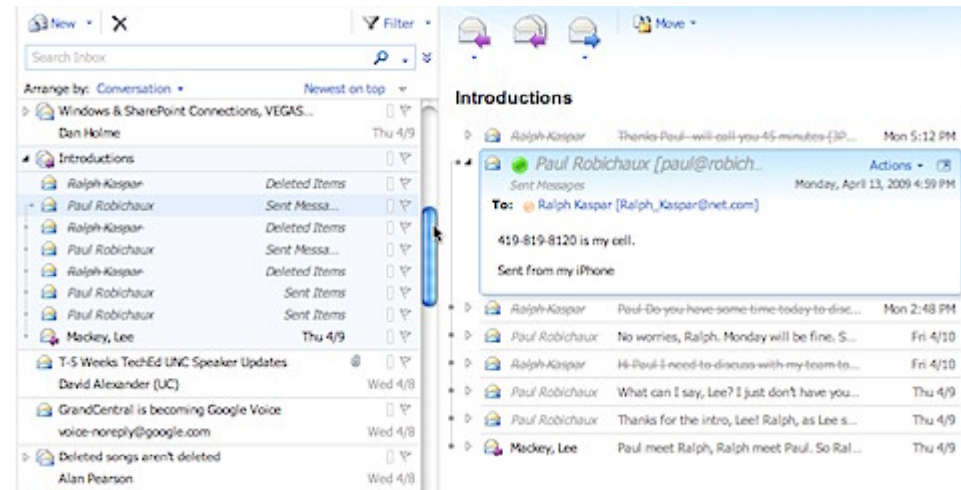


Exchange 2010: Beheer (2)



Exchange 2010 Clients

- Exchange Web Access, Outlook Web Access... Nee: Outlook Live
 - Outlook 2010 maar dan in HTML
 - IE, Safari of Firefox
- Outlook 2003 of hoger
- ActiveSync, Outlook Anywhere, etc.



Exchange 2010: Verder...

- Online mailbox move
- Mailbox moven tussen on-premise en hosted
- Archivering
- Voicemail in je mailbox: ook in tekst
- MailTips
- Public Folders

- En nog veel meer...



@ EDU Platform

In eigen
beheer

Als Dienst

Lokaal

Via
Hosting
Partner

Live@ EDU

BPOS

Volledig MS
Platform

Volledig MS
Platform

Live diensten

Hotmail

Outlook Live

Exchange

SharePoint

LiveMeeting

OCS

Kosten voor HW / SW / Beheer/
Onderhoud / Upgrades

Gratis voor Medewerkers
en Studenten

Prijs per gebruiker per maand
Diensten ook afzonderlijk te bestellen



Eenvoud in ICT

Hoe verder?

- Doe onderzoek naar de verschillende mogelijkheden
- Kijk niet naar mail alleen, mail is slechts een onderdeel van de werkplek
- Voorbereiding is het halve werk



VRAGEN?

Jetze Mellema
jme@pqr.nl

